



*Myjnie  
do samochodów  
ciężarowych  
i autobusów*

**TYTAN**



Certificate Number 5565  
ISO 9001

Myjnia TYTAN przeznaczona do mycia samochodów ciężarowych i autobusów to w pełni zautomatyzowany portal myjący zaprojektowany w oparciu o obowiązujące trendy i sprawdzone rozwiązania konstrukcyjne.

W pracach projektowych wykorzystano wieloletnie doświadczenie firmy SULTOF związane z eksploatacją i serwisem myjni samochodowych oraz uwagi właścicieli i obsługi eksploatowanych myjni.

Oprócz pracy w systemie standardowym, gdy portal przemieszcza się nad nieruchomym pojazdem, myjnia TYTAN może pracować, jako urządzenie stacjonarne, służące **do szybkiego mycia potokowego** z użyciem szczotki dachowej lub bez niej.



**Myjnia TYTAN jest owocem polskiej myśli technicznej. Produkowana w kraju należy do najlepszych konstrukcji tego typu na rynku.**

**Zalety myjni TYTAN:**

- wyjątkowa trwałość
- wysoka jakość mycia
- możliwość mycia pojazdów o skomplikowanych kształtach
- prosta obsługa
- ekonomika eksploatacji
- ochrona środowiska



**WYJĄTKOWA TRWAŁOŚĆ MYJNI**

**KONSTRUKCJA MYJNI ZE STALI KWASOODPORNEJ**

Do wykonania całej konstrukcji nośnej, wszystkich elementów łączących i pomocniczych użyto **stali kwasoodpornej**. **Materiał ten daje 100% zabezpieczenie przed korozją, łatwość utrzymania urządzenia w czystości i trwałość nieporównywalną z innymi myjniami oferowanymi na rynku.**

Ze względu na stosowanie silnie działających środków chemicznych myjnie do samochodów ciężarowych pracują w niezwykle ciężkich warunkach. Czas eksploatacji zwykłej myjni wynosi maksymalnie 10 lat.



Myjnia TYTAN może być eksploatowana dwukrotnie dłużej.

## WYJĄTKOWA TRWAŁOŚĆ ELEMENTÓW MYJNI

- Konstrukcja oraz elementy łączące wykonane z wysokogatunkowej stali kwasoodpornej
- System przesuwu szczotek oparty na paskach wykonanych ze specjalnego tworzywa odpornego na działanie środków chemicznych, rozciąganie i korozję
- System bezobsługowych łożysk ślizgowych
- Elementy przenoszące moc, np. przekładnie, wózki – obliczone na dużo większe obciążenia niż standardowo stosowane w myjni
- Silniki w tzw. wykonaniu morskim – dodatkowo chronione przed wodą i środkami chemicznymi

Dłuższą żywotność podzespołów mechanicznych uzyskano również poprzez zastosowanie napędów falownikowych. Zapewniło to jednocześnie miękka i cichą pracę myjni.

## WYSOKA JAKOŚĆ MYCIA

### STEROWANIE I PROGRAMOWANIE

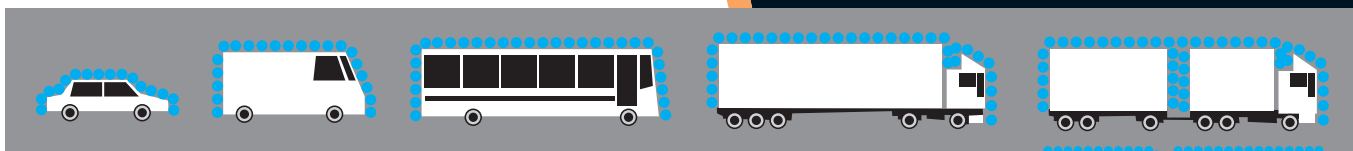
Istotnym elementem decydującym o jakości mycia jest oprogramowanie. Dlatego do sterowania pracą myjni TYTAN zastosowano mikroprocesorowy sterująco-kontrolny system SIEMENS SIMATIC, który umożliwia realizację dokładnego procesu mycia, diagnostykę i rejestrację przebiegu pracy urządzenia.

System oferuje bogatą bibliotekę gotowych programów mycia z możliwością rozszerzenia o dostępne opcje, np. oprysk chemiczny, mycie ciśnieniowe lub mycie podwozia. Możliwe jest skonfigurowanie nowych programów dostosowanych do indywidualnych potrzeb.



Szafa sterująca znajduje się w jednej z kolumn portalu, umożliwiając łatwą obsługę z wykorzystaniem pulpitu sterowniczego.

Elastyczne oprogramowanie pozwala na mycie wszystkich typów pojazdów ciężarowych i autobusów, a także busów i aut osobowych.



Dodatkowe moduły pozwalają na skuteczne mycie pojazdów o nietypowych i skomplikowanych kształtach jak cementowozy, śmieciarki, betoniarki, itp.

Przód i tył pojazdu są myte przez szczotkę poziomą i dodatkowo przez szczotki pionowe z **opcją podwójnego domywania**.

Liczba przejazdów szczotek, jak i przejazdów myjni może być modyfikowana. Odpowiednią jakość mycia zapewnia elektroniczna kontrola pracy i docisku szczotek.



System sterujący daje możliwość zatrzymania myjni w trakcie realizacji programu mycia, oraz jego kontynuację od miejsca zatrzymania. Możliwe jest również przejście z trybu automatycznego na sterowanie ręczne.

Prostą obsługę zapewnia czytelny panel sterowniczy z wyświetlaczem dotykowym. Wybór programu odbywa się przez naciśnięcie przycisku **na pulpicie sterowniczym**. Myjnią można też sterować przy pomocy wygodnego **pilota radiowego** z dowolnego miejsca hali lub maszynowni.

Po każdym załączeniu zasilania włącza się funkcja AUTOTEST – system automatycznego sprawdzania funkcjonowania podstawowych układów myjni.

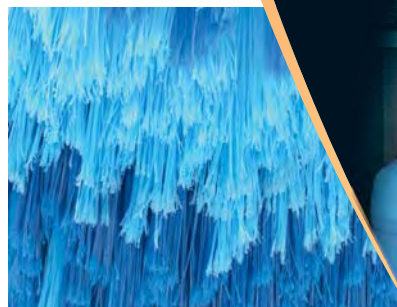


## OSZCZĘDNOŚĆ I EKOLOGIA

### NISKI KOSZT EKSPLOATACJI MYJNI

Na niski koszt eksploatacji myjni TYTAN ma wpływ wiele czynników:

- Dostępność części zamiennych wynikająca z faktu, że myjnia produkowana jest w Polsce
- Krajowe podzespoły o sprawdzonej jakości
- Wysokiej jakości włosie szczotek
- Precyzyjne dozowanie środków chemicznych



Zastosowanie **dokładnych i wydajnych pomp elektrycznych** regulujących dawkowanie środków chemicznych nie tylko generuje oszczędności, podyktowane jest również dbałością o środowisko.

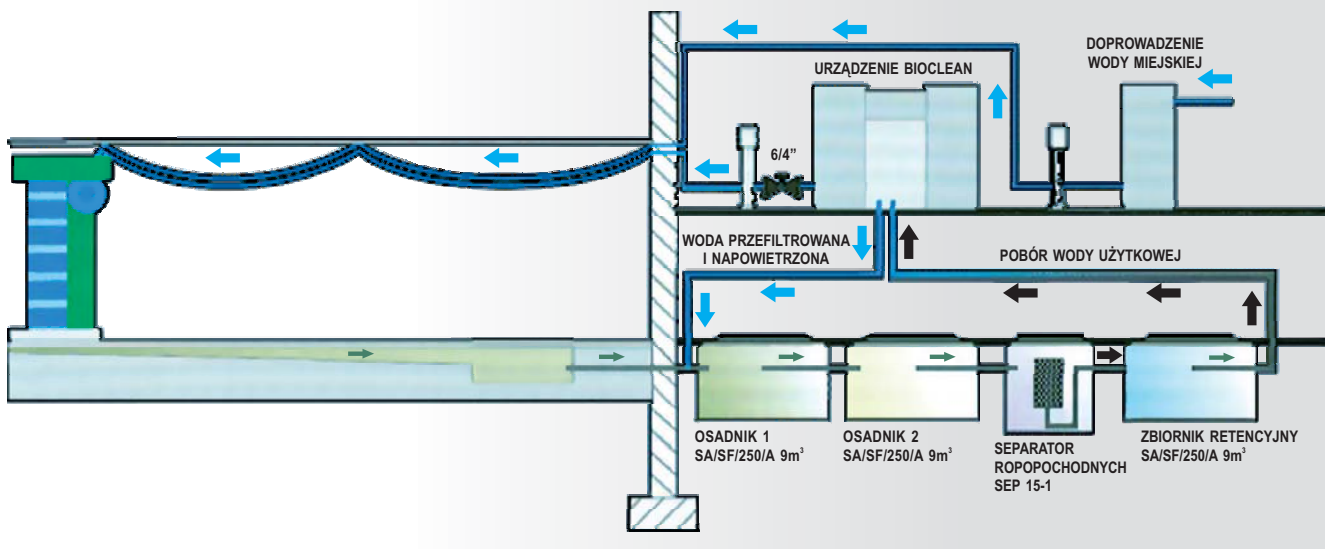
## OBIEG ZAMKNIĘTY WODY – BIOCLEAN

Obieg zamknięty wody będący częścią technologii myjni **pozwała na redukcję zużycia wody nawet do 90%**. Woda z wtórnego obiegu może być używana do wszystkich operacji z wyjątkiem końcowego płukania i woskowania. Praca w takim systemie daje również znaczne zmniejszenie zużycia środków chemicznych.

### BIOCLEAN WYRÓŻNIAJĄ:

- niskie koszty inwestycyjne i eksploatacyjne
- biologiczny rozkład większości chemikaliów oraz zanieczyszczeń organicznych
- wysoka wydajność dostosowana do potrzeb
- obsługa nie wymagająca serwisu, bez konieczności dodawania środków chemicznych
- bezwonność ścieków, związana z wysoką zawartością tlenu uniemożliwiająca rozwój bakterii beztlenowych
- funkcjonalna i praktyczna konstrukcja

**Rozwiązanie z naszym urządzeniem BIOCLEAN to kompletna technologia mycia i oczyszczania wody, zgodna z najwyższymi wymaganiami ekologii.**



## Typy myjni TYTAN

	STANDARD	TANDEM	WIDE
Wydajność	6 - 10 poj. / h	do 30 poj. / h	-
Wysokość mytego pojazdu	4,3 / 4,6 m	4,3 / 4,6 m	4,8 m
Szerokość mytego pojazdu	2,7 / 2,9 m	2,7 / 2,9 m	4 m
Minimalna wysokość hali	5,4 m	5,4 m	wys. poj. + 1,2 m
Minimalna szerokość hali	5,9 m	5,9 m	szer. poj. + 2,84 m
Minimalna długość hali	dł. poj. + 5 m	dł. poj. + 7,5 m	dł. poj. + 6 m
Mycie podwozia	+	+	+
Mycie ciśnieniowe	+	+	+
Mycie chemiczne	+	+	+
Sterownik samoobsługowy	+	+	-

Istnieje możliwość dostosowania wymiarów myjni do specyficznych wymagań.

## WYPOSAŻENIE OPCJONALNE

### MYCIE PODWOZIA

Moduł wstępnego mycia chemicznego pianą aktywną składa się z pomp dozujących i układu dysz natryskujących pojazd specjalnym środkiem chemicznym przed myciem zasadniczym. Załączenie modułu następuje w momencie wjazdu samochodu w strefę mycia.

Podwozie jest myte wodą pod ciśnieniem 20 bar.

### OSŁONY SZCZOTEK

Osłony szczotek bocznych i szczotki dachowej ograniczają rozpryskiwanie wody i pomagają utrzymać czystość w hali.

Ekran boczny wykonany z przezroczystego poliwęglanu umożliwia obserwację pracy szczotek.



### ZBIORNIK WODY Z POMPA

Pompa zabezpieczona jest przed pracą na sucho. Zespół ten pozwala na uniezależnienie pracy myjni od krótkotrwałych wahań zasilania wodą z sieci miejskiej.



### PROWADNICE POJAZDU

Dwie sześciometrowej długości prowadnice pojazdu ułatwiają symetryczne ustawienie pojazdu na stanowisku mycia.



### MYCIE CIŚNIENIOWE

Szczególnie przydatne przy myciu pojazdów nietypowych, o skomplikowanych kształtach. Moduł mycia ciśnieniowego składa się z układu dysz natryskujących wodę pod ciśnieniem na nadwozie mytego pojazdu. Może wykorzystywać tę samą pompę, co moduł mycia podwozia. Dostępne są różne wielkości ciśnień i rodzajów dysz, łącznie z wysokowydajnymi dyszami rotacyjnymi.

### MYCIE CHEMICZNE

Moduł wstępnego mycia chemicznego pianą aktywną składa się z pomp dozujących i układu dysz natryskujących pojazd specjalnym środkiem chemicznym przed myciem zasadniczym. Do spłukania zaleca się instalację modułu mycia wysokociśnieniowego.

### ZDALNE STEROWANIE PRACĄ MYJNI

Zestaw radiowy nadajnik-odbiornik umożliwia ingerencję w pracę urządzenia „na odległość”, podnosząc wygodę i bezpieczeństwo obsługi.



## WERSJE ROZWOJOWE MYJNI TYTAN

### TYTAN TANDEM

Myjnia TYTAN TANDEM jest urządzeniem łączącym w sobie wysoką wydajność charakterystyczną dla myjni przejazdowych, oraz precyzję mycia myjni portalowych. Myjnie TYTAN TANDEM są szczególnie polecane przedsiębiorstwom komunikacji autobusowej, gdzie zachodzi potrzeba dokładnego umycia dużej liczby pojazdów w krótkim czasie.

Myjnia składa się z dwóch samodzielnych portali myjących. Usytuowanie bramki zraszającej i bramki mycia chemicznego przed stanowiskiem mycia dodatkowo skraca czas realizacji programu.



#### PROGRAMY MYCIA:

##### **SZYBKI – bez użycia szczotki poziomej**

W programie szybkim czas mycia autobusu o długości 12 m nie przekracza 2 minut.

Dla autobusów 18 m czas mycia nie przekracza 2,5 minut.

##### **STANDARDOWY – z pojedynczym lub podwójnym przejazdem**

W programie standardowym mycie odbywa się podczas jednego lub dwóch przejazdów myjni.

W obu programach, do mycia mogą być wykorzystywane dwa portale, myjące jednocześnie przednią i tylną część pojazdu, lub tylko jeden portal. Wykorzystanie dwóch portali pozwala na niemal dwukrotne skrócenie czasu mycia.

### TYTAN WIDE

Do mycia pojazdów specjalnych, których gabaryty wykraczają poza standardowe (pojazdy wojskowe, pojazdy lotniskowej straży pożarnej), przeznaczony jest model TYTAN WIDE.

MYJNIA TYTAN WIDE myje pojazdy o szerokości do 4 m i wysokości do 4,8 m. Jednakże parametry te mogą być dostosowane do indywidualnych potrzeb klienta.



Założona w 1991r. firma **SULTOF** specjalizuje się w produkcji, sprzedaży i instalacji **myjni do wszystkich typów pojazdów.**

Uzupełnieniem oferty są **oczyszczalnie ścieków i obiegi zamknięte wody.**

Od 1993 r. reprezentujemy firmę **ISTOBAL**, hiszpańskiego producenta myjni automatycznych i bezdotykowych.

**Dostawca ten należy do grona największych producentów myjni w Europie i na świecie.**



W ofercie firmy SULTOF znajdują się:

- myjnie bezdotykowe
- myjnie automatyczne bramowe i tunelowe
- myjnie do samochodów ciężarowych
- myjnie autobusów
- myjnie cystern
- myjnie tramwajów
- myjnie pociągów
- myjnie wagonów metra
- myjnie do mycia kół i podwozi
- rozwiązania nietypowe przeznaczone do pracy w szczególnie trudnych warunkach

oraz drobny sprzęt samoobsługowy:

- odkurzacze samoobsługowe, dystrybutory powietrza, itp.

W trakcie realizacji projektu inwestycyjnego firma **SULTOF** służy fachowym doradztwem technicznym, konsultuje projekty i nadzoruje ich realizację.

**Zapraszamy do współpracy!**

**SULTOF. Bratkowski i Sobieski Spółka Jawna**, ul. Inflancka 15/28, 00-189 Warszawa  
tel.: +48 22 853 71 17/18 fax: +48 22 853 37 55 e-mail: [sultof@sultof.pl](mailto:sultof@sultof.pl) [www.sultof.pl](http://www.sultof.pl)

Firma **SULTOF** posiada rozbudowaną sieć punktów serwisowych w Polsce:

Białystok  
Bytom  
Gdańsk  
Legnica  
Lublin  
Łódź  
Poznań  
Szczecin  
Tarnobrzeg  
Warszawa  
Wrocław